

Actividad Económica

Región Rosario y Argentina

1er. Trim. 2017- 1er. Trim. 2018

Directora de Investigación:

Dra. Ana Inés Navarro

Staff de Investigación:

Lic. Agustina Thailinger

Lic. Agustina Villaggi

Lic. Juan Cruz Varvello

Sr. Jorge Camusso



Fundación

Banco Municipal

Av. Alberdi 315

Tel: (0341) 4205600 - Int.: 946

investigaciones@fundacionbmr.org.ar

Actividad Económica en Rosario y Argentina
Facturación Productiva - Estimador Mensual de Actividad Económica (EMAE).
1er. trimestre 2017 - 2018

Rosario

Facturación acumulada (en millones de pesos constantes) y variación interanual.

SECTOR ECONÓMICO	1er. trimestre 2017	1er. trimestre 2018	Variación Porcentual
Actividades primarias	11,3	11,6	2,7%
Industria manufacturera	751,3	824,2	9,7%
Construcción	149,4	178,6	19,5%
Comercio	1576,7	1572,1	-0,3%
Servicios Privados	1319,7	1399,0	6,0%
TOTAL SECTORES	3808,4	3985,4	4,6%

Nota: los datos correspondientes al mes de marzo 2018 son provisorios.

Fuente: elaboración propia en base a Centro de Información Económica (CIE).

Argentina

Índice EMAE trimestral y variación interanual.

SECTOR ECONÓMICO	1er. trimestre 2017	1er. trimestre 2018	Variación Porcentual
Actividades primarias	102,7	106,0	3,2%
Industria manufacturera	119,5	123,2	3,1%
Construcción	143,0	158,5	10,8%
Comercio	147,2	153,7	4,5%
Servicios	161,4	164,8	2,0%
TOTAL SECTORES	141,0	145,9	3,5%

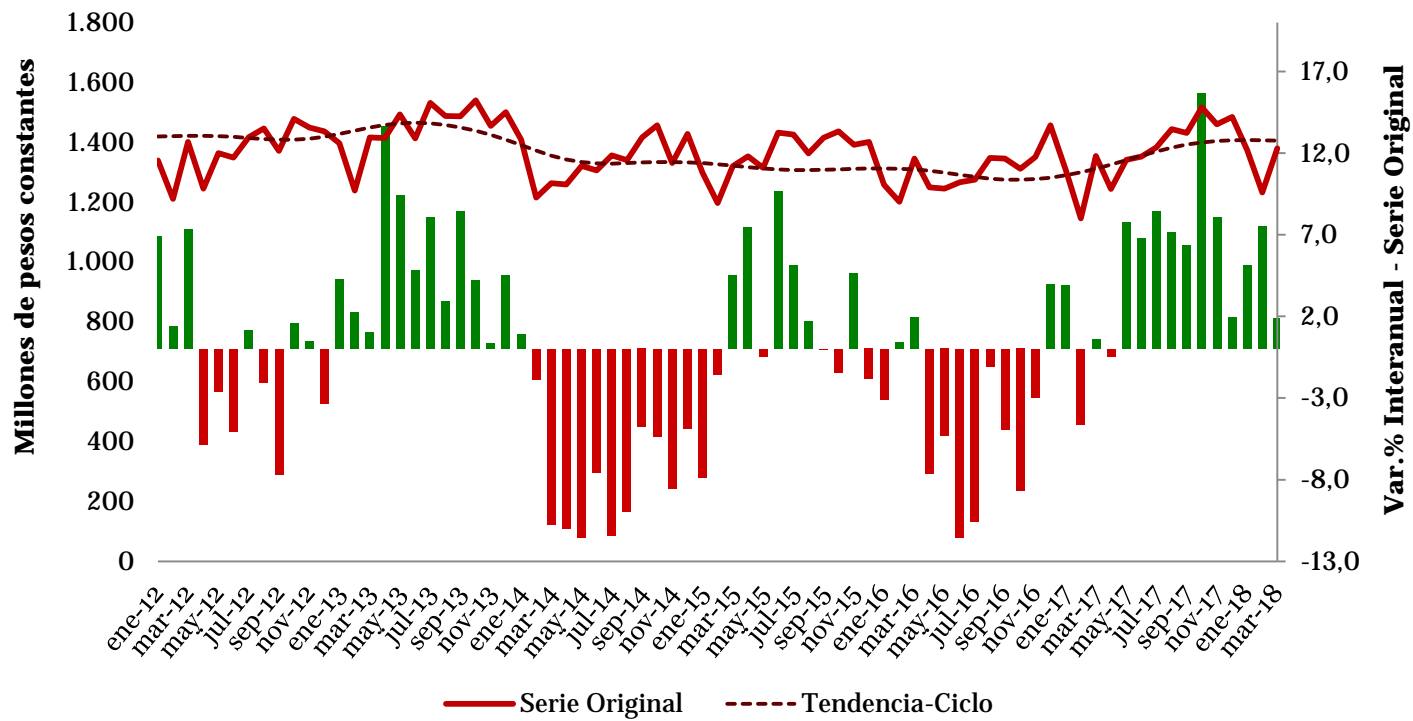
Fuente: elaboración propia en base a Instituto Nacional de Estadísticas y Censos (INDEC).



Análisis Coyuntural Actividad Económica - Rosario

Nivel de actividad: Evolución de la Facturación Total

Facturación mensual - Total Sectores (*)



Período	Var.% m-a-m Tendencia
mar-17	0,9
abr-17	1,0
may-17	1,1
jun-17	1,1
jul-17	1,1
ago-17	0,9
sep-17	0,7
oct-17	0,5
nov-17	0,3
dic-17	0,2
ene-18	0,1
feb-18	0,0
mar-18	-0,1

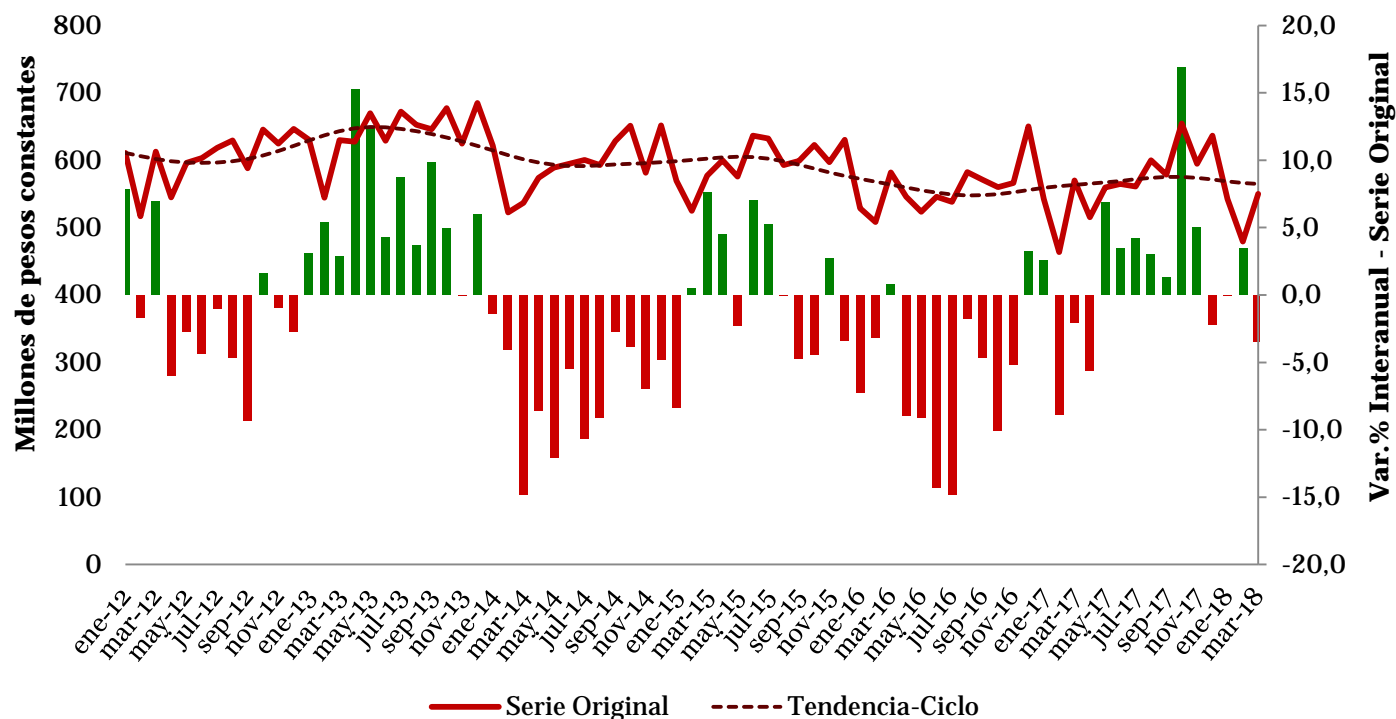
(*) Facturación real, serie original, tendencia y variación anual serie original. Ciudad de Rosario.
 Fuente: Elaboración propia en base a información del Centro de Información Económica – Secretaría de Producción, Empleo e Innovación – Municipalidad de Rosario. Facturación declarada base DReI.

En el último año la facturación en la ciudad de Rosario crece en términos reales 4,6%. El comportamiento de la misma refleja el ciclo económico característico de la economía argentina: alzas y bajas en el nivel de actividad. Se identifican como hechos desencadenantes del ciclo las sendas devaluaciones experimentadas en 2014 y 2016, cuyo efecto negativo es notorio sobre la facturación productiva local. En los primeros meses de 2018, se observa una desaceleración seguida de una contracción en la facturación productiva local en términos reales.



Facturación por sectores económicos: Comercio

Facturación mensual - Comercio



Período	Var. % m-a-m Tendencia
mar-17	0,3
abr-17	0,3
may-17	0,3
jun-17	0,4
jul-17	0,4
ago-17	0,4
sep-17	0,2
oct-17	0,0
nov-17	-0,2
dic-17	-0,4
ene-18	-0,5
feb-18	-0,4
mar-18	-0,3

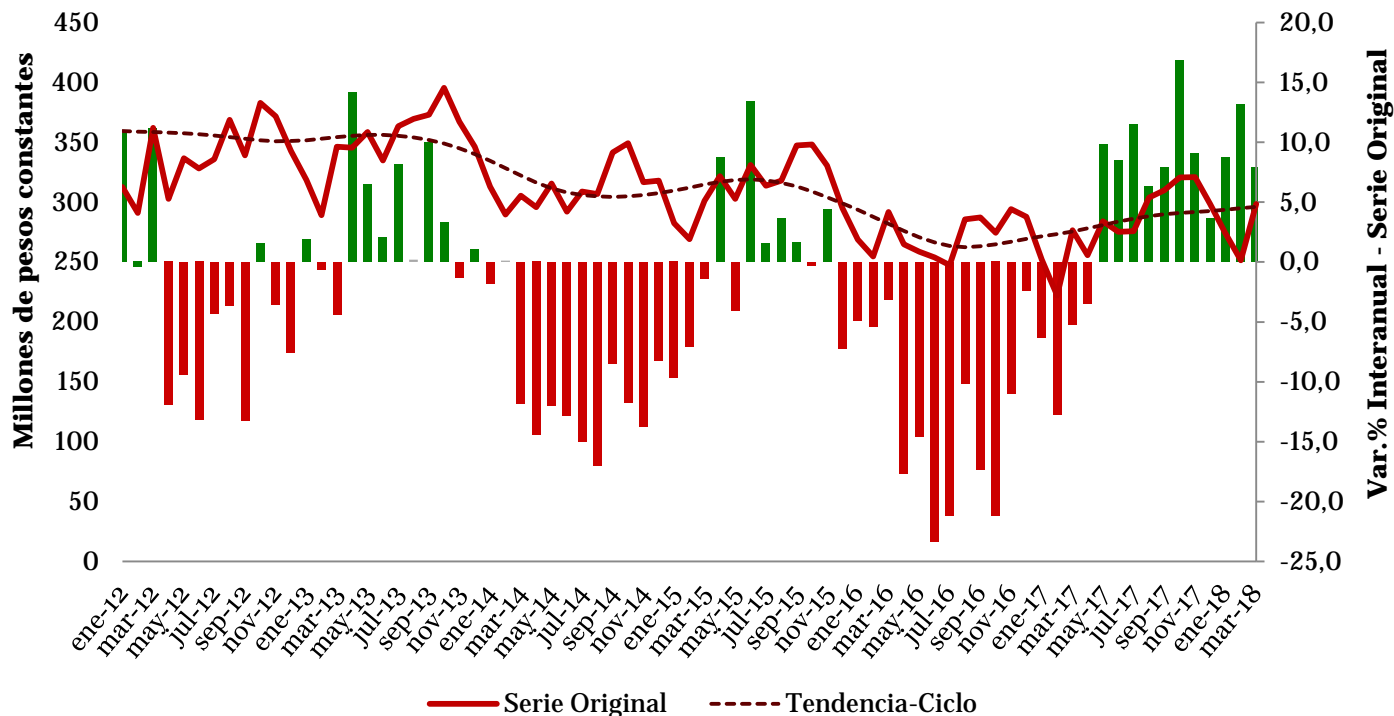
Fuente: Elaboración propia en base a información del Centro de Información Económica – Secretaría de Producción, Empleo e Innovación – Municipalidad de Rosario. Facturación declarada base DReI.

Entre el primer trimestre de 2017 y el primero de 2018, el sector Comercio presenta una caída de 0,3% en términos reales. Al analizar en detalle la serie, se evidencia una caída mes a mes en la tendencia desde el cuarto trimestre de 2017. Hecho que es consistente con el ciclo económico típico de la economía argentina que, ante una devaluación, cae el consumo agregado.



Facturación por sectores económicos: Industria Manufacturera

Facturación mensual – Industria Manufacturera



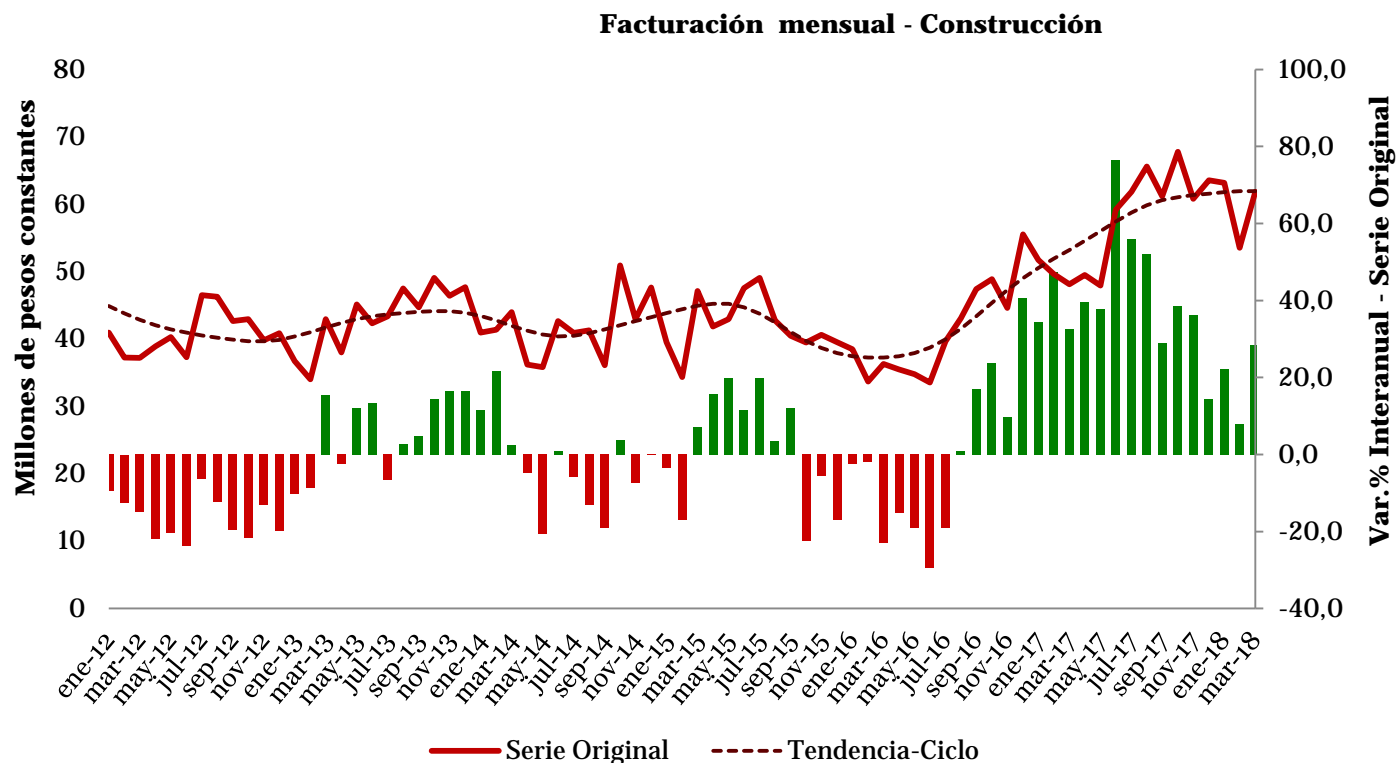
Período	Var.% m-a-m Tendencia
mar-17	0,8
abr-17	0,9
may-17	1,0
jun-17	1,0
jul-17	0,9
ago-17	0,7
sep-17	0,6
oct-17	0,4
nov-17	0,3
dic-17	0,3
ene-18	0,4
feb-18	0,4
mar-18	0,4

Fuente: Elaboración propia en base a información del Centro de Información Económica – Secretaría de Producción, Empleo e Innovación – Municipalidad de Rosario. Facturación declarada base DReI.

La Industria Manufacturera presenta una variación positiva de 9,7% real interanual. Debe destacarse que la tendencia de la serie presenta variaciones mensuales positivas ininterrumpidas desde septiembre de 2016, hecho que también se refleja en la variación interanual de la serie original. Este buen desempeño reciente posibilita detectar, en octubre de 2017, el nivel más alto de la serie, superando los alcanzados en abril de 2013 y junio de 2015.



Facturación por sectores económicos: Construcción



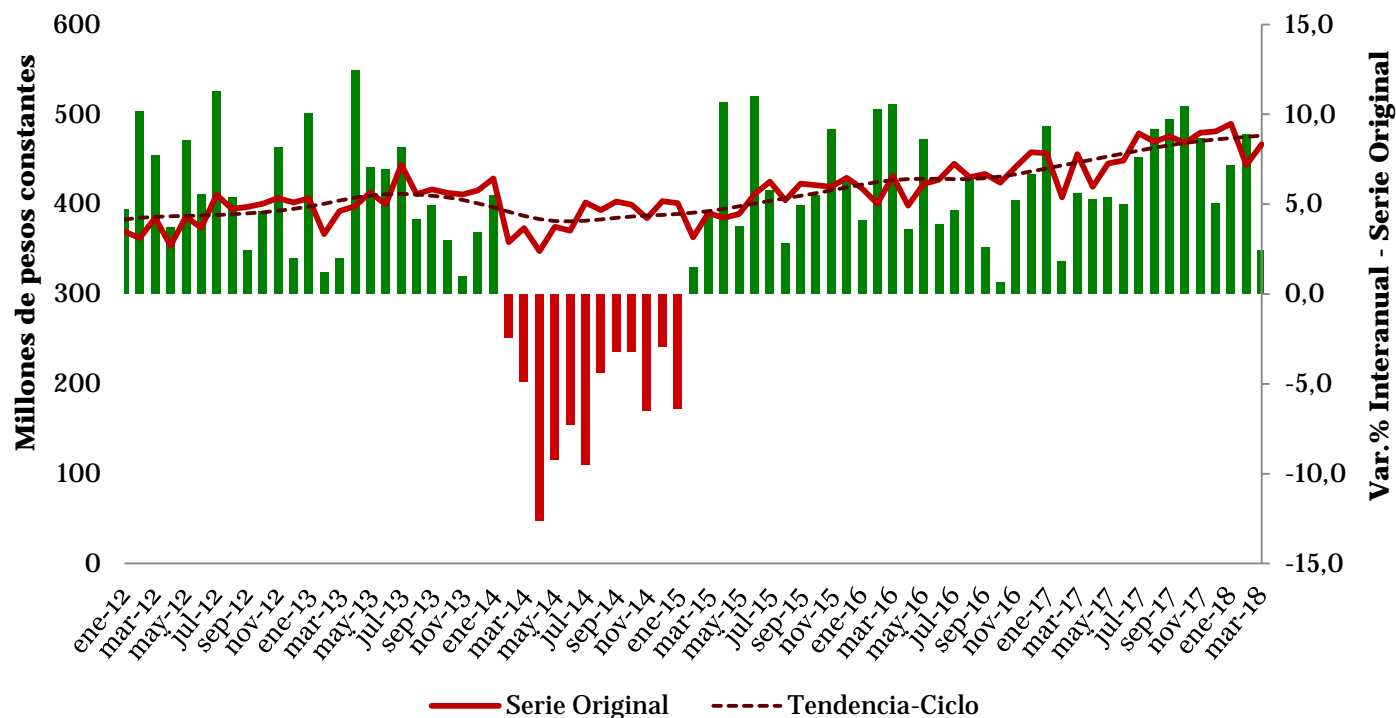
Fuente: Elaboración propia en base a información del Centro de Información Económica – Secretaría de Producción, Empleo e Innovación – Municipalidad de Rosario. Facturación declarada base DREI.

El sector Construcción, presenta una variación interanual positiva de 19,5%, en términos. Observando el gráfico, puede notarse el menor efecto negativo de las devaluaciones en comparación al resto de los sectores. Es sobresaliente la recuperación interanual de la serie a partir del III trimestre de 2016. Este sector alcanza en octubre de 2017, el valor más alto para la serie original de los últimos años. Al igual que en el resto de los sectores, en los primeros meses de 2018, se observa una desaceleración en la facturación productiva de este sector.



Facturación por sectores económicos: Servicios Privados

Facturación mensual - Servicios Privados



Período	Var.% m-a-m Tendencia
mar-17	0,9
abr-17	1,0
may-17	1,1
jun-17	1,1
jul-17	1,1
ago-17	0,9
sep-17	0,7
oct-17	0,5
nov-17	0,3
dic-17	0,2
ene-18	0,1
feb-18	0,0
mar-18	-0,1

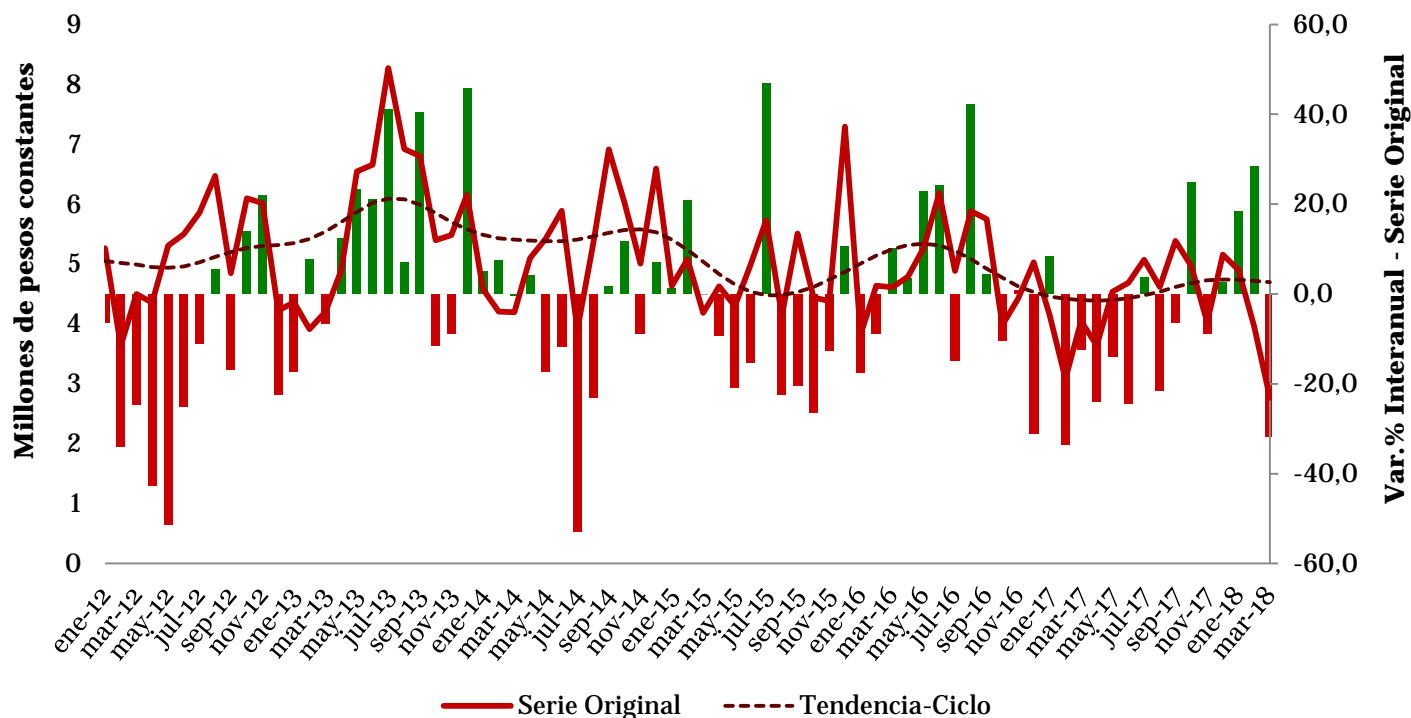
Fuente: Elaboración propia en base a información del Centro de Información Económica – Secretaría de Producción, Empleo e Innovación – Municipalidad de Rosario. Facturación declarada base DReI.

El sector Servicios Privados muestra un incremento de 6,0% en la facturación productiva real. En los últimos meses, es notoria la desaceleración de la tendencia, que desemboca en sendas caídas de la facturación productiva real del sector en los meses de febrero y marzo de 2018.



Facturación por sectores económicos: Actividades Primarias

Facturación mensual - Actividades Primarias



Período	Var. % m-a-m Tendencia
mar-17	-0,5
abr-17	-0,2
may-17	0,2
jun-17	0,2
jul-17	1,1
ago-17	1,1
sep-17	1,3
oct-17	1,3
nov-17	1,3
dic-17	0,2
ene-18	0,0
feb-18	-0,4
mar-18	-0,4

Fuente: Elaboración propia en base a información del Centro de Información Económica – Secretaría de Producción, Empleo e Innovación – Municipalidad de Rosario. Facturación declarada base DReI.

Actividades Primarias presenta un crecimiento interanual de 2,7% en términos reales. Es una serie cuya tendencia, si bien irregular, refleja una desaceleración a partir de septiembre de 2017, con estancamiento en enero y leves caídas mensuales en febrero y marzo de 2018.

